

Exposé

Repräsentative Büroräume in denkmalgeschützter Stadtvilla

Objektnummer 83,00000

Anschrift

Kategorie GewerbeBüro/Praxis, Miete

Lage:

Halle-Giebichenstein, bevorzugtes Wohngebiet und Topadresse für Praxen und Büros. Das Umfeld ist durch historische und moderne Stadtvillen geprägt. Geschäfte des täglichen Bedarfs befinden sich in der Nähe, unmittelbare Nähe zur Straßenbahn, S-Bahn, Stadtführung und zur Reilstraße, Fahrzeit zum Hauptbahnhof ca. 10 Min.

Beschreibung

Die Villa (Einzeldenkmal) ist als attraktives großbürgerliches Einfamilienhaus auf einem kleinen Felshügel, inmitten der landschaftlich reizvollen Gegend um den Reilsberg und dem inzwischen sanierten ehem. Kurbad Wittekind, im neogotischen Stil vom Architekten Hugo Wrede für den Zuckerfabrikanten Dr. Paul Brumme errichtet. Auf dem Grundstück befinden sich 13 Parkplätze. Die 1992/93 teilsanierte Villa wird gegenwärtig umfassend renoviert und modernisiert. Die zu vermietende Bürofläche, Raum 1.02 befindet sich im Erdgeschoss. Weitere Büroräume (Raum 1.04 mit 48,73 m², Raum 1.03 mit 60,82 m²) können ebenfalls angemietet werden.

Folgende Sanierungs- bzw. Modernisierungsmaßnahmen sind vorgesehen:

- Aufarbeitung von Fenstern und Türen, zusätzlich werden moderne Fenster davorgesetzt;
- Elektrik mit Einbau von Zwischenzählern je Raum;
- Heizung (Gasbrennwerttherme) und Heizungsverkleidung;
- Sanierung der WC-Anlagen;
- Aufarbeitung der Fußböden (Parkett, Laminat, Fliesen);
- Aufarbeitung der Decken mit teilweise Stuck;

Ausstattung

Mietpreis und Nebenkosten zuzüglich gesetzliche MWST. Nebenkosten als BK-Pauschale außer Eit (nach Verbrauch).

Parkflächen

Lagerfläche

Produktionsfläche

Grundstücksfläche

Gesamtfläche

Objektzustand

Seite - 2 -

Repräsentative Büroräume in denkmalgeschützter Stadtvilla



Villa



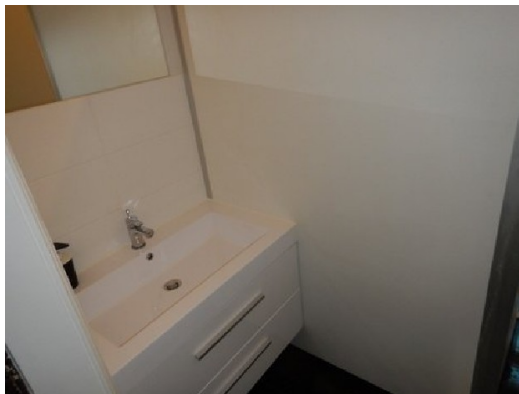
Straßenansicht

Seite - 3 -

Repräsentative Büroräume in denkmalgeschützter Stadtvilla



Eingang



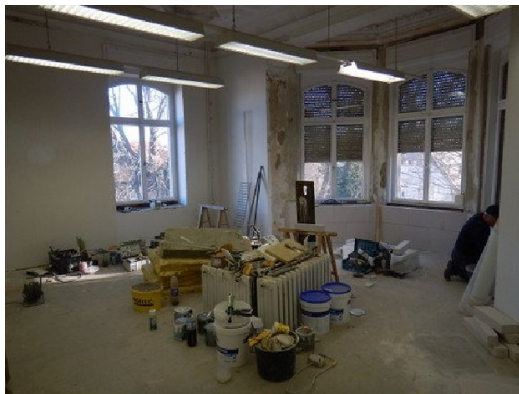
Sanitär

Seite - 4 -

Repräsentative Büroräume in denkmalgeschützter Stadtvilla



Treppenhaus



Beispiel Büro

Seite - 5 -

Repräsentative Büroräume in denkmalgeschützter Stadtvilla



Beispiel Büro