

**Exposé**

Büro-, Sozial- und Lagerfläche im Obergeschoss einer Lagerimmobilie in Halle/Peißen

Objektnummer 81,00000

Anschrift

Kategorie GewerbeLagerhalle, Miete

Lage:

Der Standort Halle-Peißen ist logistisch hervorragend angebunden mit direktem Anschluss an die BAB 14 (Dresden – Magdeburg) sowie über B 100 zur BAB 9 (München-Berlin, ca. 11 km entfernt).

Der Flughafen Leipzig/Halle, mit seinem internationalen Luftdrehkreuz der DHL, befindet sich in ca. 20 km Entfernung.

Der Hauptbahnhof Halle/Saale ist ca. 5 km entfernt und bietet die Anbindung an das nationale und internationale Streckennetz der Deutschen Bahn (u. a. ICE).

In direkter Nachbarschaft befindet sich eine Tankstelle, ein Schnellrestaurant sowie weitere Gewerbebetriebe wie Fensterbau, Heizung/Sanitär/Lüftung, Autohaus und Sanitätshaus.

Beschreibung

Auf dem Gelände befindet sich das ehem. METRO-Gebäude, ein 2-geschossiger Bau (Bj. 1991, ca. 130 x 85 m) mit Büro-, Sozial- und Lagerflächen, Gebäudehöhe: ca. 8,30 m. Das Gebäude ist in Stahlbetonskelettbauweise errichtet. Die Außenwände sind durch Porenbetonplatten mit wärmegeprägter Trapezblech verkleidet.

Das Dach besteht aus Stahltrapezblech mit einem Warmdachaufbau.

Die zu Vermietung angebotene Büro-, Sozial- und Lagerfläche im OG mit ca. 2.450 m<sup>2</sup> (davon ca. 1.850 m<sup>2</sup> Büro- und Sozialfläche und ca. 600 m<sup>2</sup> Lagerfläche;erweiterbar bis ca. 19.200 m<sup>2</sup>) kann flexibel geteilt werden. Das komplette Objekt ist bestens geeignet auch für Ausstellungs-, Vertriebs- bzw. Kundenzentrum. Im Außenbereich befinden sich ca. 495 Parkflächen, davon ein Teil überdacht. Das gesamte Objekt ist umzäunt. Es sind 2 Toranlagen mit jeweils einer separaten Eingangstür vorhanden. Das Gewerbeobjekt kann entsprechend der Wünschen des Mieters hergerichtet werden. Derzeit ist keine Heizung vorhanden, ein Einbau jedoch möglich.

Ausstattung

Seit 2013 gibt es einen neuen B-Plan (Vorzeitiger B-Plan Nr. 4 OT Peißen), in dem das gesamte Grundstück als GE-Gebiet ausgewiesen wurde.

Parkflächen 495

Lagerfläche

Produktionsfläche 2.450

Grundstücksfläche 36666

Gesamtfläche 19.200

Seite - 2 -

Büro-, Sozial- und Lagerfläche im Obergeschoss einer Lagerimmobilie in Halle/Peißen



Büro



Parkplätze, z.T. überdacht

Seite - 3 -

Büro-, Sozial- und Lagerfläche im Obergeschoss einer Lagerimmobilie in Halle/Peißen



linke Toranlage



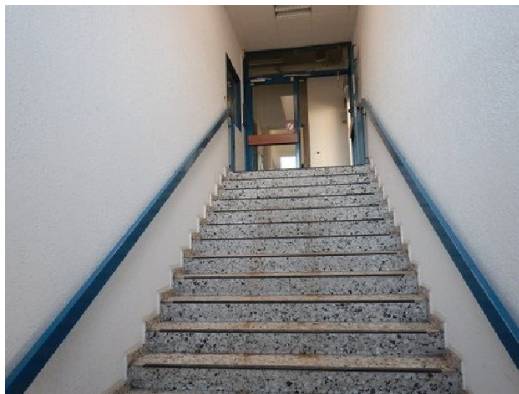
Gebäudeansicht

Seite - 4 -

Büro-, Sozial- und Lagerfläche im Obergeschoss einer Lagerimmobilie in Halle/Peißen



Rechte Toranlage



Treppe zum OG

Seite - 5 -

Büro-, Sozial- und Lagerfläche im Obergeschoss einer Lagerimmobilie in Halle/Peißen



Büro



ehem. Gaststätte