

Exposé

Werkstatt-/Lagerobjekt (ehem. Tischlerei) in Halle Ost

Objektnummer 76,00000

Anschrift

Kategorie GewerbeLagerhalle, Miete

Lage: In Diemitz, einem östlichen Stadtgebiet von Halle, in einem Mischgebiet. Sehr gute Anbindung an Fernverkehrsnetz, bis zu B 100 sind es ca. 5 km, zu A 14 BAB Halle Ost ebenfalls ca. 5 km, Straßenbahn und Bus in unmittelbarer Nähe.

Beschreibung Das Objekt ist mit einem 2-geschossigen Gebäude entlang der Straße bebaut. Auf der linken Seite befindet sich eine Tordurchfahrt mit Rolltor zu zwei Höfen mit Werkstatt- und Lagerräumen sowie Stellplätzen. Die zu vermietende Gewerbefläche wurde als Tischlerei genutzt. Dabei handelt sich um eine separate GE-Einheit mit eigenem Innenhof, die man durch die rechte Zufahrt (Höhe ca. 3,05 m, Breite ca. 2,94 m) erreicht. Die zentrale Werkstatt besteht aus 3 Teilbereichen, Raumhöhe ca. 5 m, sie ist mit modernen Holzfenstern, mehreren Kraftstromsteckdosen, einem Handwaschbecken sowie einer Absaugeinrichtung (mit Spänenbunker) ausgestattet. Der Einbau eines Holzofens mit Warmluftgebläse durch den Mieter ist möglich, ebenso die Anbindung an bestehende Ölheizung. Zu der Mieteinheit gehören diverse Lager- und Werkstatt Räume, Pausenraum mit Umkleide und WC sowie Büro. übergeben.

Ausstattung Die Gesamtmietfläche von ca. 490 m² unterteilt sich folgendermaßen:

Parkflächen 5
Lagerfläche 440
Produktionsfläche 490
Grundstücksfläche 1570 m²
Gesamtfläche

Objektzustand

Verfügbar ab: 01.04.2018

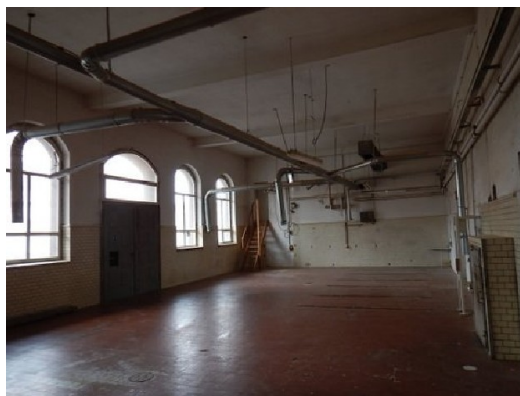
Miete 1300 €
BKVZ 300 €
Kaution 2600 €
Provision keine

Seite - 2 -

Werkstatt-/Lagerobjekt (ehem. Tischlerei) in Halle Ost



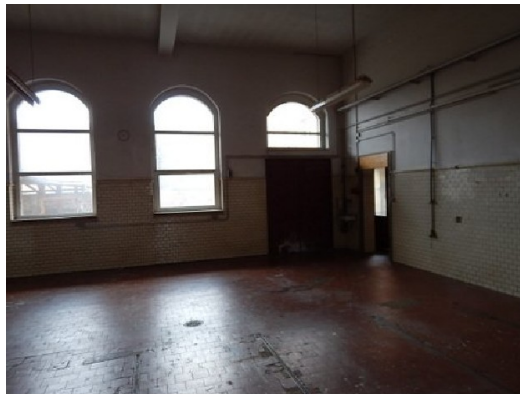
Objektansicht



Gr. Werkstatt mit Absaugeinrichtung

Seite - 3 -

Werkstatt-/Lagerobjekt (ehem. Tischlerei) in Halle Ost



Werkstattraum 2



Werkstattraum 3

Seite - 4 -

Werkstatt-/Lagerobjekt (ehem. Tischlerei) in Halle Ost



WC-Anlage



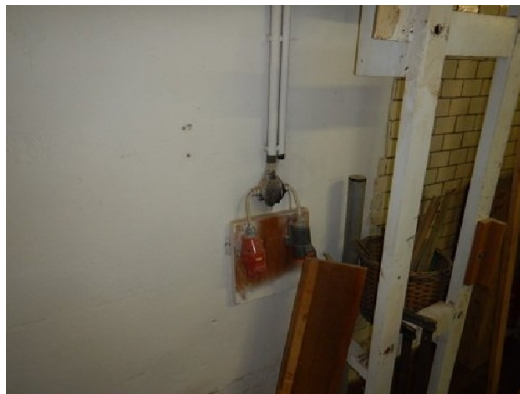
Umkleieraum

Seite - 5 -

Werkstatt-/Lagerobjekt (ehem. Tischlerei) in Halle Ost



Büro



Kraftstromanschluss